

## Das Jungscharhaus Brunnersberg

### Das Haus eignet sich für...

- Kinder und Jugendlager
- Klassenlager
- Konfirmandenlager
- Musik-, Übungswochen
- Theaterlager
- Kurse, Seminare und Tagungen
- Sportlager (2 Rasenplätze)
- Besinnungswochen
- Familienlager
- Geburtstags- oder Hochzeitsfeiern (bis 80 Personen)



### Besonderes

- Sehr viele und grosse Aufenthalts- und Gruppenräume
- Gut eingerichtete Küche, separate Abwaschküche
- 2 Rasenplätze 45 x 25 m, einer mit Alu-Fussballtoren
- Rollstuhlgängige Zimmer und Toiletten
- Studio für Lagerleitung mit eigener Dusche/WC
- Akustisch abgetrennter, grosser Spiel- und Aufenthaltsraum im Untergeschoss
- Herrliche Aussicht über das Nebelmeer bis zu den Alpen, wunderbare Sonnenaufgänge
- Grosszügige Umgebung, abgelegene Lage
- Küchenwäsche und Putzmaterial inklusive

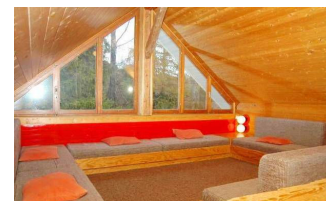


## Möglichkeiten

Das Jungscharhaus liegt in einer touristisch, historisch und geologisch interessanten Region. Umfangreiche Informationen auf [www.naturparkthal.ch](http://www.naturparkthal.ch).

### Stichworte:

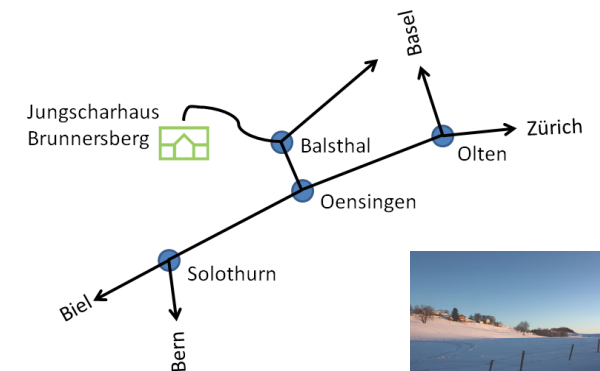
- Römerweg (noch sichtbare Abschnitte)
- Burgruine Neu Falkenstein
- Schloss Alt Falkenstein, Museum
- Klus Balsthal, Kettenjura (vom Haus aus sichtbar)
- Bergkäserei auf dem Brunnersberg
- Wanderungen: Guldental, Lourdesgrotte...
- Frei- und Hallenbäder in Balsthal und Mülliswil



## Anfahrt, Vermietung

Das Jungscharhaus Brunnersberg befindet sich auf der zweiten Jurakette oberhalb von Balsthal auf einer Höhe von 1075 m.ü.M.

Es ist mit dem Auto in 20 Minuten ab der Autobahnausfahrt Oensingen oder zu Fuss ab dem Bahnhof Balsthal in 2 Stunden erreichbar. Zum Lagerhaus führt eine mit PW und Kleinbussen befahrbare, durchgehend geteerte Strasse.



### Vermietungsstelle

David Schmutz  
Dorfstrasse 11  
4423 Hersberg  
062 849 48 11  
[brunni@jemk.ch](mailto:brunni@jemk.ch)

[www.jemk.ch/angebote/jshaus](http://www.jemk.ch/angebote/jshaus)

### Postadresse, Koordinaten

Jungscharhaus Brunnersberg  
CH - 4717 Mülliswil  
Haustelefon: 062 394 15 21

CH-Koordinaten 613.383 / 241.846  
GPS, Navi, [GoogleMaps](https://www.google.com/maps) 47.3274 °N, 7.6157 °E

## Das Raumangebot (53 Schlafstellen)

### 2. Obergeschoss

- 3 Zimmer mit 13, 7 bzw. 5 Schlafstellen
- 2 Gruppenräume
- 2 WC
- Refugium (Plauschecke)
- Studio mit insgesamt 10 Schlafstellen, Sitzungs- und Vorbereitungsraum, eigener Dusche und WC

### 1. Obergeschoss

- Büro für die Lagerleitung, Telefon, Kopierer, ADSL
- 2 x 1-er Zimmer, rollstuhlgängig
- 2 x 2-er Zimmer, 3 x 4-er Zimmer mit Kajütenbett
- 2 WC + 1 Invaliden-WC mit Dusche
- Gruppenraum
- Mehrzweckraum mit 15 Klapptischen, 90 Stühlen, Bühne mit Vorhang, Klavier, Wandtafel, Leinwand, Bibliothek mit Matratzen-Sitzecke

### Erdgeschoss

- Essraum mit 80 Sitzplätzen, Cheminée, Terrasse (mit Tischen, Stühlen und Sonnenschirmen)
- Separate Abwaschküche mit 2 Spülbecken
- Küche mit Industriekochherd, 2 Umluftbacköfen, Kühlschrank, Steamer
- Vorratskeller mit Gefriertruhe
- 2 Wasch- und Duschräume mit WC
- Invaliden-WC
- Schuhablage und Garderobe

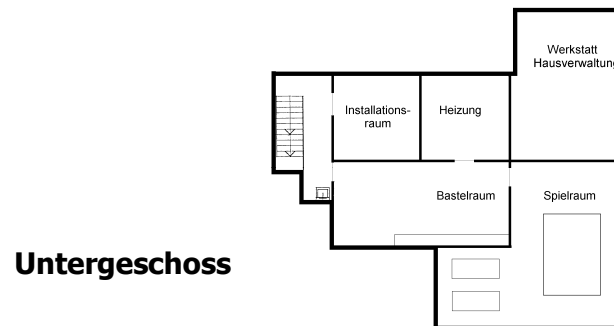
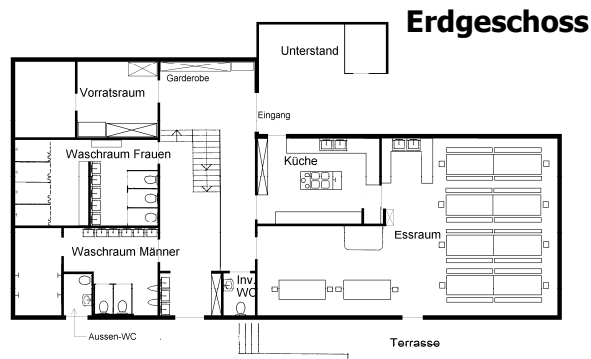
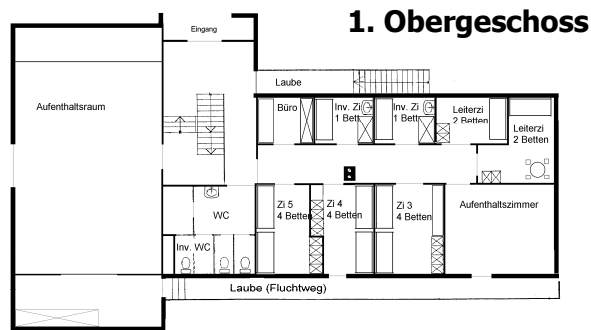
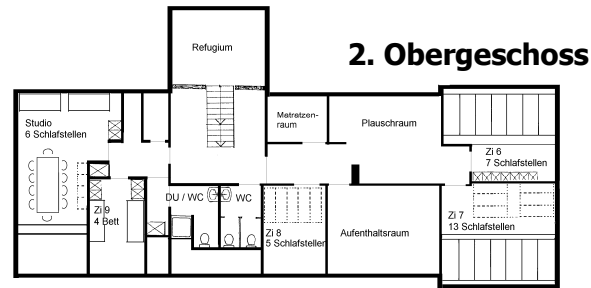
### Untergeschoss

- Bastel- und Trocknungsraum
- Grosser Spielraum mit Pingpongtable und Tischfussball, gut schallisoliert

### Umgebung

- 2 Rasenplätze 45 x 25 m, einer mit Alu-Fussballtoren
- Feuerstelle mit Sitzbänken, Grillrost

## Grundrisspläne



**JUNGSCHAR**  
EVANGELISCH-METHODISTISCHE KIRCHE